

Punto Flooring TRSP

Scheda tecnica

Rev. 29.04.2021

Produttore: Vitrealspecchi spa

Prodotto base: vetro float conforme alla norma UNI EN 572-1,2.

Descrizione: vetro inciso chimicamente e permanentemente su una faccia, caratterizzato da una texture con punti in rilievo, secondo uno schema a croce. Il prodotto mantiene quasi completamente l'originaria trasparenza e brillantezza del vetro float.

Dimensioni lastre: 2250 x 3210 mm (utile 2210 x 3170 mm)

Spessori: 8/10 mm

Colori: chiaro, extrachiaro.

La disponibilità standard dei colori/spessori indicati è soggetta a variazioni da verificare al momento dell'ordine.

Peso: 2,5 kg/m² per millimetro di spessore.

Prestazioni/test effettuati:

Antiscivolosità certificata secondo norma DIN 51130: R10*

Antiscivolosità certificata secondo norma DIN 51097: classificazione A**

Antiscivolosità certificata con metodo pendulum a norma BS 7976-2:2002: dry > 35***

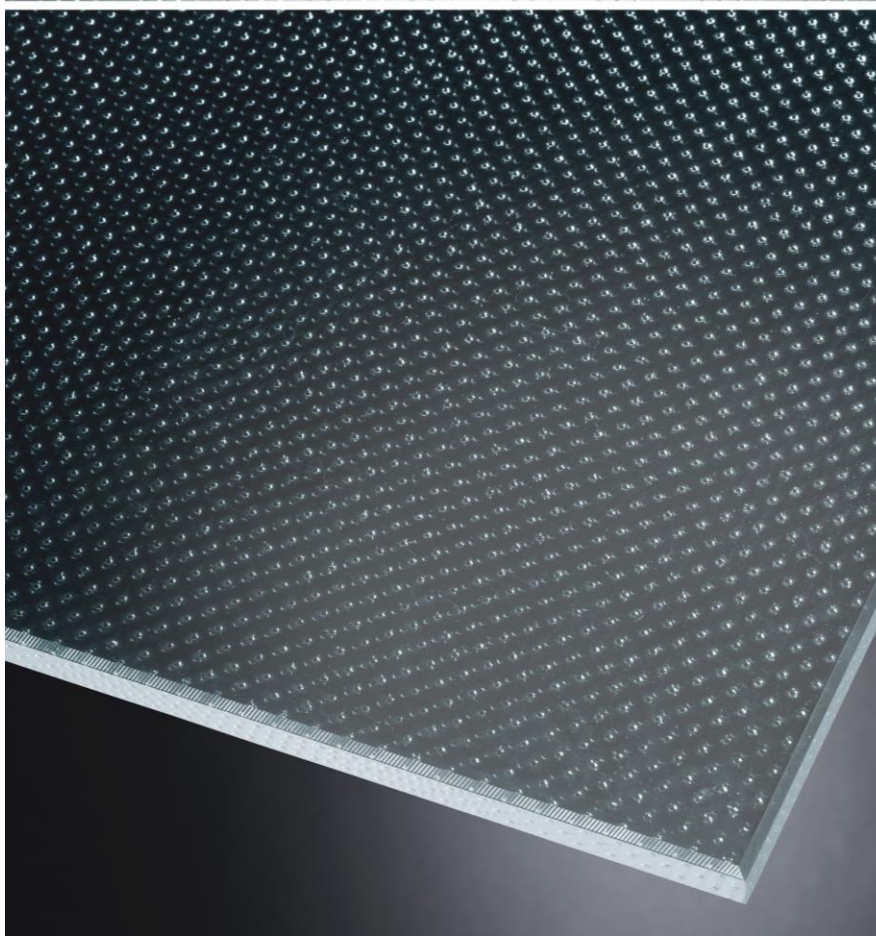
Determinazione della resistenza all'abrasione superficiale (norma UNI EN ISO 10545-7:2000): PEI III****

► Per installazioni in uffici pubblici e nelle parti comuni degli edifici residenziali privati, la legislazione italiana riconosce validità solo al test realizzato con il metodo tortus - B.C.R.A (D.P.R. n. 236/89). Punto Flooring TRSP non soddisfa i requisiti minimi richiesti per installazioni in questi ambiti.

Applicazioni in interno ed esterno: piani di calpestio, gradini, pavimenti flottanti, passerelle ecc.

Lavorazioni compatibili: tutte le lavorazioni meccaniche e termiche del vetro: taglio, molatura, bisellatura, incisione, foratura, tempera, stratifica, ecc.

Pulizia: quando il vetro viene posto in opera, occorre evitare il lato lavorato venga sporcato con mastici, resine, sigillanti ecc. Ognuno di questi prodotti richiede il solvente appropriato per cancellarne le tracce sul vetro.



Colori e finiture riprodotti nelle fotografie possono risultare leggermente diversi rispetto al reale: raccomandiamo di sceglierli visionando direttamente il campione in vetro.

Punto Flooring TRSP

Per la manutenzione ordinaria è sufficiente l'uso di acqua e/o prodotti detergenti per vetro normalmente in commercio. Asciugare subito con un panno pulito, meglio se in micro-fibra.

Stoccaggio:

- sballare subito dopo il ricevimento e stoccare in luogo asciutto e ben ventilato senza variazioni brusche di temperatura per evitare fenomeni di condensa;
- non stoccare *mai* all'esterno;
- per stoccaggi superiori a 3 mesi si raccomanda di rimuovere la carta intercalare;
- per stoccaggi in condizioni ambientali sfavorevoli (alto tasso di umidità, forti escursioni termiche), distanziare leggermente le lastre con distanziatori;
- si consiglia di non superare i 12 mesi di stoccaggio;
- per evitare graffi sulla superficie del vetro, le lastre devono essere sempre separate l'una dall'altra da elementi distanziatori nelle fasi di movimentazione temporanea e di stoccaggio.

Caratteristiche qualitative: un vetro inciso chimicamente può presentare leggere difformità morfologiche - quali grado di incisione, cristallizzazione superficiale e riflessione della luce - nell'ambito di una stessa lastra e tra lastra e lastra: derivano da un processo produttivo per sua natura non completamente controllabile e pertanto non sono da considerarsi come difettosità.

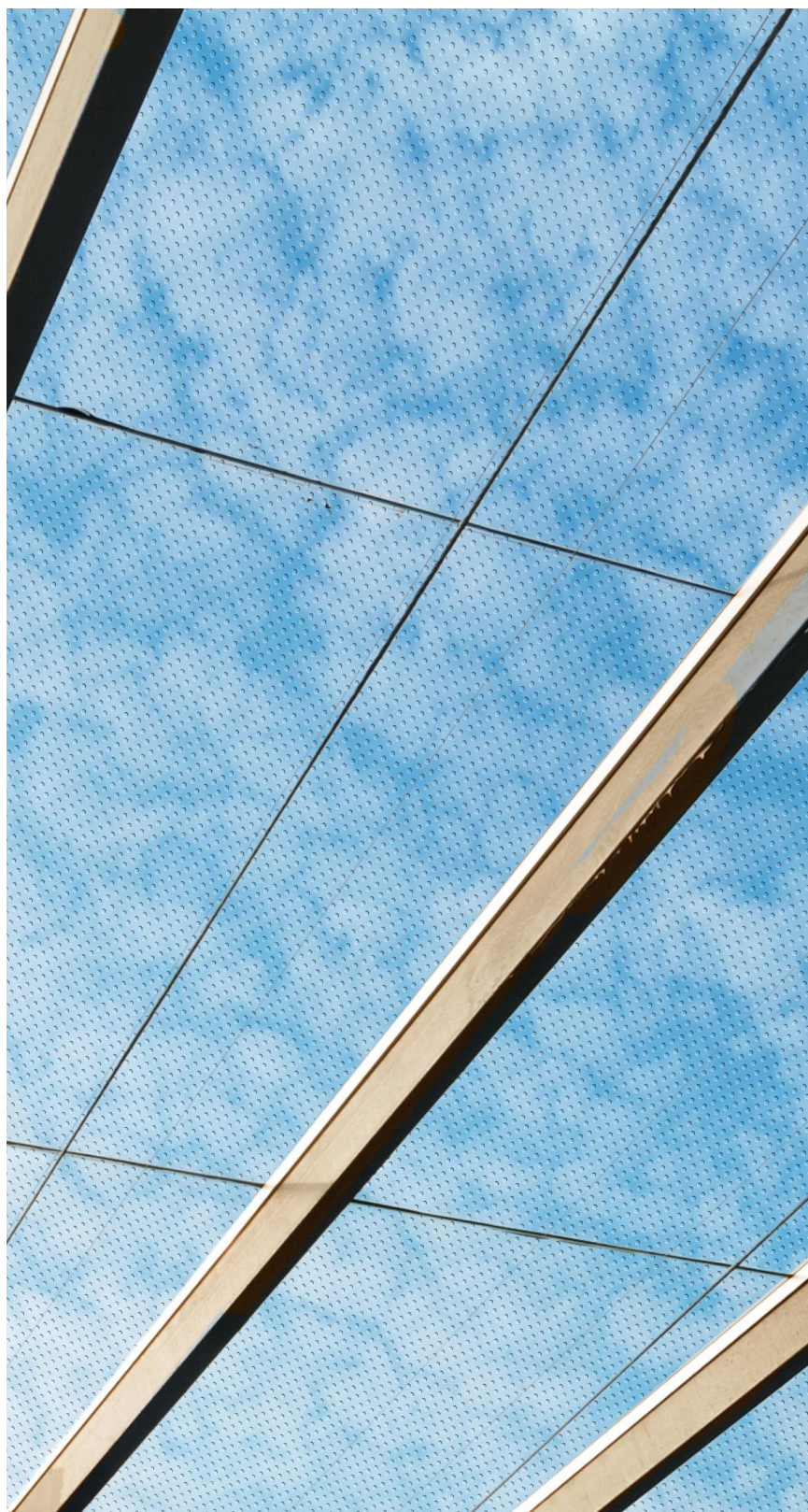
Limiti di accettazione dei difetti derivanti dalla produzione del vetro float: vedi Norma UNI EN 572-2.

*Main Laboratory Sassuolo/Italy: test report n. 3633/2012.

**Main Laboratory Sassuolo/Italy: test report n. 3671/2012.

***Main Laboratory Sassuolo/Italy: test report n. 4971/2014.

****Main Laboratory Sassuolo/Italy: test report n. 499-2015.



Colori e finiture riprodotti nelle fotografie possono risultare leggermente diversi rispetto al reale: raccomandiamo di sceglierli visionando direttamente il campione in vetro.